

Volvo XC40 Core B3 Mild hybride | Camera | Elektrische kofferklep



Volvo Select
Approved Used Cars

What's included

- 12 months warranty
- Certified 100+ check points with video evidence
- Serviced regularly
- Roadside Assistance
- 30 Days Exchange
- Battery State of Charge Certificate



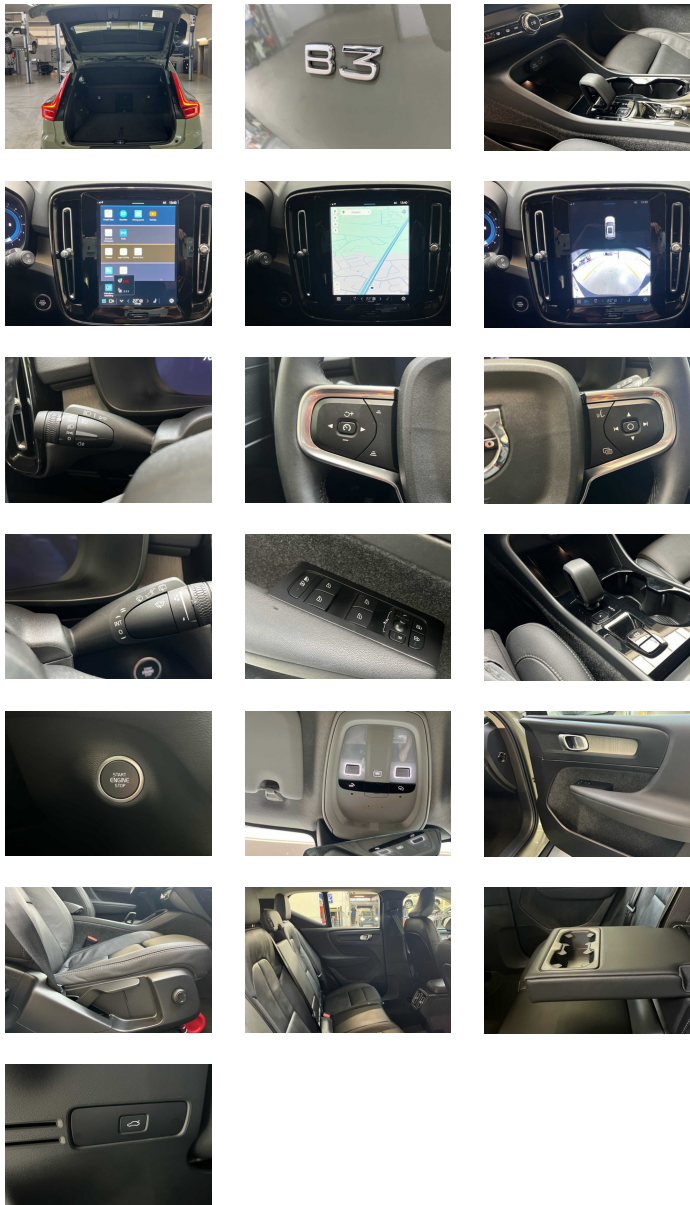
PRIX

€ 33850

Model	XC40
Couleur	Sage Green
Intérieur	Comfortzetels, Charcoal Arianne leder
Volume des cylindres	1969
Énergie	120 kw
Km	29781
Vitesses	Automaat
Type de carburant	Hybride Benzine
CO2	149
Premier enregistrement	10/02/2025
Garantie	24 moins
TAV voiture	oui

Équipement:

Core B3 Mild hybride | Camera | Elektrische kofferklep
Roue de secours temporaire en dimensions T125/80 R18, Support d'extincteur, 18" à 5 branches Glossy Black Diamond Cut Pneus 235/60 R18 V
- Ciel de toit Blind



- Ciel de toit Blond
- Décor Driftwood
- Sellerie cuir
- Volant en simili-cuir Charcoal
- Boîte automatique à double embrayage et 7 rapports
- Levier de vitesses sculpté
- Climatisation 2 zones avec buses de ventilation à l'arrière
- Fonction de pré-ventilation et post-climatisation
- Commutateur pour activer/désactiver l'airbag passager
- Airbags frontaux
- Airbag genoux conducteur
- Incrustations Charcoal
- Toit. couleur assortie
- Road Sign Information (information de signalisation routière)
- Lane Keeping Aid et Lane Departure Warning
- Calandre avec contour chromé et lamelles en Glossy Black
- Emblème de calandre chauffé
- Phares LED avec feux de jour en forme de T avec Active High Beam
- Contrôle des feux antibrouillard arrière si remorque
- Écran du conducteur de 12.3 pouces
- Google Assistant. Google Maps et Google Play Store
- Cruise control (régulateur de vitesse)
- Intelligent Speed Assist (ISA)
- L'application Volvo Cars
- Système radio DAB+
- Système audio hautement performant
- Rétroviseurs extérieurs rabattables électriquement
- Système de recharge sans fil pour smartphone
- Verrouillage automatique des portes
- Télécommande
- Couleur des rétroviseurs extérieurs en couleur carrosserie
- Double verrouillage
- Sécurité enfant des portes arrière à commande électrique
- Hayon à commande électrique

AUTOMOBILIA
U BENT ONZE MOTOR

BRUGGE
Gistelsesteenweg 276, 8200 Brugge
T 050 40 60 60
verkoop.brugge@automobilia.be

TIELT
Pittemsesteenweg 22, 8700 Tiel
T 051 42 75 00
verkoop.tielt@automobilia.be

OOSTENDE
Ankerstraat 16, 8400 Oostende
T 059 32 09 82
verkoop.oostende@automobilia.be

VEURNE
Nieuwpoortkeiweg 8, 8630 Veurne
T 058 31 12 43
verkoop.veurne@automobilia.be

ROESELARE
Kleine weg 241, 8800 Roeselare
T 051 27 20 00
verkoop.roeselare@automobilia.be

ZARREN
Esenstraat 82, 8610 Zarren
T 051 56 72 91
verkoop.zarren@automobilia.be

- Keyless Entry avec ouverture/fermeture du hayon sans les mains
- Système de qualité de l'air
- Crochet pliable dans le couvercle de la boîte à gants
- Manuel de conduite et d'entretien version numérique
- Sièges confort à l'avant avec réglage manuel de la hauteur et de la longueur
- Siège passager confort avec réglage manuel en hauteur et longueur
- Sièges avant chauffants
- Appuie-tête arrière fixes
- 5 sièges
- Sièges arrière avec dossier rabattable en 2 parties 60/40
- Sièges avant avec allonge du coussin d'assise à commande manuelle
- Support lombaire avant électrique en 4 positions
- Tapis de sol en textile
- Filet de sécurité en nylon entre sièges arrière et coffre
- Plancher rabattable avec séparateur de chargement et porte-sacs à provisions
- Accoudoir central arrière avec trappe à skis
- Miroirs de courtoisie éclairés
- Éclairage intérieur. haut de gamme
- Prise 12V dans le coffre
- Trousse de premiers secours
- Rétroviseurs ext/int avec fonction anti-éblouissement automatique
- Accoudoir central avant
- Console centrale Charcoal
- Châssis Dynamic
- Hill Start Assist (aide au démarrage en côte ou en pente)
- Surveillance de la pression des pneus iTPMS
- Oncoming lane mitigation
- Hill Descent Control (système de contrôle en descente)
- Alerte de route glissante
- Feux stop d'urgence
- Volant chauffant
- Direction assistée adaptative
- 18" à 5 branches Glossy Black Diamond Cut
- Pneus 235/60 R18 V

AUTOMOBILIA
U BENT ONZE MOTOR

BRUGGE
Gistelsesteenweg 276, 8200 Brugge
T 050 40 60 60
verkoop.brugge@automobilia.be

TIELT
Pittemsesteenweg 22, 8700 Tiel
T 051 42 75 00
verkoop.tielt@automobilia.be

OOSTENDE
Ankerstraat 16, 8400 Oostende
T 059 32 09 82
verkoop.oostende@automobilia.be

VEURNE
Nieuwpoortkeiweg 8, 8630 Veurne
T 058 31 12 43
verkoop.veurne@automobilia.be

ROESELARE
Kleine weg 241, 8800 Roeselare
T 051 27 20 00
verkoop.roeselare@automobilia.be

ZARREN
Esenstraat 82, 8610 Zarren
T 051 56 72 91
verkoop.zarren@automobilia.be

- Roue de secours temporaire en dimensions T125/80 R18
- Sorties d'échappement invisibles
- Poignées de porte couleur carrosserie avec éclairage au sol
- Contour noir des vitres latérales
- Rails de toit intégrés en aluminium
- Triangle de présignalisation
- Vitres latérales et arrière en verre trempé
- Capteur de pluie avec niveau de sensibilité réglable
- Park Assist arrière
- Park Assist Camera arrière
- Logiciel pour éthylotest antidémarrage
- Support d'extincteur
- Kit de bouchons de protection. Matt Tech Grey
- Apple CarPlay
- Sièges Confort à l'avant
- Affichage du poste de conduite de 9 pouces
- Protection contre les coups du lapin
- Rideaux gonflables
- Protection contre les collisions latérales
- Points d'ancrage Isofix pour places latérales de la 2ème rangée
- Commandes intégrées sur le volant
- Capteur d'humidité
- Bluetooth® pour téléphonie main libres et streaming audio
- Ceintures de sécurité
- Android Auto

AUTOMOBILIA
U BENT ONZE MOTOR

BRUGGE

Gistelsesteenweg 276, 8200 Brugge
T 050 40 60 60
verkoop.brugge@automobilia.be

TIELT

Pittemsesteenweg 22, 8700 Tielt
T 051 42 75 00
verkoop.tielt@automobilia.be

OOSTENDE

Ankerstraat 16, 8400 Oostende
T 059 32 09 82
verkoop.oostende@automobilia.be

VEURNE

Nieuwpoortkeiweg 8, 8630 Veurne
T 058 31 12 43
verkoop.veurne@automobilia.be

ROESELARE

Kleine weg 241, 8800 Roeselare
T 051 27 20 00
verkoop.roeselare@automobilia.be

ZARREN

Esenstraat 82, 8610 Zarren
T 051 56 72 91
verkoop.zarren@automobilia.be