

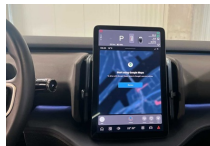
## Volvo EX30 Ultra Single Extended Range | 19' velgen | 360° Camera



Volvo Select  
gratis offertes en leveringsvoorwaarden

**Wat is inbegrepen**

- 📄 14-2 jaar
- 🔧 Garantie tot 110.000 km
- 📱 Digitaal rijbewijs
- 🚗 1 jaar gratis autoverzekering
- 🛡️ 30 dagen teruggarantie
- 🏠 State-Of-Health Lucht



### PRIX

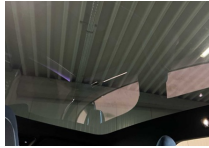
€ 35900

Model	EX30
Couleur	Onyx Black
Intérieur	Charcoal, Textile & Nordico, Blue/Charcoal Solid
Volume des cylindres	0
Énergie	200 kw
Km	22578
Vitesses	Automaat
Type de carburant	Elektrisch
CO2	
Premier enregistrement	21/02/2024
Garantie	24 mois
TAV voiture	oui

### Équipement:

Ultra Single Extended Range | 19' velgen | 360° Camera

- Airbags frontaux. passager
- Espace de rangements et porte-gobelets coulissants
- Rétroviseurs extérieurs avec éclairage auto



- Retroviseurs extérieurs avec éclairage au soi
- Apple CarPlay sans fil
- Feux arrière LED
- Park Assist. avant et arrière
- Pompe à chaleur
- Éclairage LED. coffre
- Sellerie en textile et Nordico
- Triangle de présignalisation
- Freinage automatique après une collision
- Protection contre les collisions latérales
- 19" à 5 branches Black/Diamond Cut
- Fonctionnalité 5G
- Siège passager à commande électrique
- Thèmes d'ambiance
- Collision avoidance and mitigation
- Park Pilot Assist
- Mesure de la qualité de l'air et pré-nettoyage de l'habitacle à distance
- Hill Start Assist (aide au démarrage en côte ou en pente)
- Caméra 360°. vue 3D
- Limiteur de vitesse
- Miroirs de courtoisie
- Pneus été
- Régulateur de vitesse adaptatif ACC
- Siège conducteur à commande électrique
- Lane Departure Warning (Alerte franchissement de ligne)
- Hill Descent Control (système de contrôle en descente)
- Phares LED avec feux de route actifs
- Lane Change Assist
- One pedal drive (conduite à pédale unique)
- Rear Cross Traffic Alert with auto brake
- Transmission à vitesse unique à commande électrique
- Filtre d'habitacle
- Système de qualité de l'air
- Support lombaire avant électrique en 4 positions
- Rétroviseur intérieur et extérieurs avec fonction anti-éblouissement automatique
- Freinage automatique à faible vitesse en marche arrière
- Ports USB-C à l'avant et à l'arrière
- Capteurs de position des rails des sièges. conducteur et passager

**AUTOMOBILIA**  
U BENT ONZE MOTOR

### BRUGGE

Gistelsesteenweg 276, 8200 Brugge  
T 050 40 60 60  
verkoop.brugge@automobilia.be

### TIELT

Pittemsesteenweg 22, 8700 Tielt  
T 051 42 75 00  
verkoop.tielt@automobilia.be

### OOSTENDE

Ankerstraat 16, 8400 Oostende  
T 059 32 09 82  
verkoop.oostende@automobilia.be

### VEURNE

Nieuwpoortkeiweg 8, 8630 Veurne  
T 058 31 12 43  
verkoop.veurne@automobilia.be

### ROESELARE

Kleine weg 241, 8800 Roeselare  
T 051 27 20 00  
verkoop.roeselare@automobilia.be

### ZARREN

Esenstraat 82, 8610 Zarren  
T 051 56 72 91  
verkoop.zarren@automobilia.be

- Coques de rétroviseurs extérieurs. noir brillant
- 5 sièges
- Verrouillage central. actionnement double
- Prise 12V dans le coffre
- Système radio DAB+
- Avertissement de collision par l'arrière
- Climatisation 2 zones avec buses de ventilation à l'arrière
- Toit panoramique
- Phares LED avec feux de jour en forme de T avec Active High Beam
- Écran central tactile de 12.3 pouces
- Propulsion (RWD)
- Airbag conducteur
- Pilot Assist
- Lane Keeping Aid : assistant de sortie de voie
- Décoration de buse d'aération bleue
- Door opening alert
- Commutateur pour activer/désactiver l'airbag passager
- Trousse de premiers secours
- Run-off road mitigation
- Système d'alarme Volvo Guard
- Câble de recharge 32A mode 3 avec prise Mennekes (pour borne de recharge). 5 mètres
- Harman Kardon Premium Sound
- Road Sign Information (information de signalisation routière)
- Décoration Denim
- Traffic Jam Assist
- Fixation ISOFIX pour siège enfant
- Driver alert system
- Digital Key (courant 2025 via OTA)
- Hayon à commande électrique
- Chargeur embarqué 22 kW (OBC)
- Système de recharge sans fil pour smartphone
- Logiciel pour éthylotest antidémarrage
- Éclairage intérieur. haut de gamme
- Phares antibrouillard arrière
- Sécurité enfant à commande manuelle
- Front Cross Traffic Alert with autobrake
- Becquet de toit. noir brillant
- Rangement pour téléphone à l'arrière
- Rangement à l'avant
- Frunk : coffre à l'avant
- Châssis confort

**AUTOMOBILIA**  
U BENT ONZE MOTOR

### BRUGGE

Gistelsesteenweg 276, 8200 Brugge  
T 050 40 60 60  
verkoop.brugge@automobilia.be

### TIELT

Pittensesteenweg 22, 8700 Tielt  
T 051 42 75 00  
verkoop.tielt@automobilia.be

### OOSTENDE

Ankerstraat 16, 8400 Oostende  
T 059 32 09 82  
verkoop.oostende@automobilia.be

### VEURNE

Nieuwpoortkeiweg 8, 8630 Veurne  
T 058 31 12 43  
verkoop.veurne@automobilia.be

### ROESELARE

Kleine weg 241, 8800 Roeselare  
T 051 27 20 00  
verkoop.roeselare@automobilia.be

### ZARREN

Esenstraat 82, 8610 Zarren  
T 051 56 72 91  
verkoop.zarren@automobilia.be

- Advanced sensing technology
- Intersection autobrake
- Volant sport sur mesure
- Oncoming mitigation by braking
- Rideaux gonflables
- Tapis de sol en textile
- Rangements spacieux dans les portières
- Carte à puce NFC
- L'application Volvo Cars
- Évitement des piétons et des cyclistes
- Système de surveillance d'angle mort BLIS™
- Oncoming lane mitigation
- Protection contre les coups du lapin
- Mises à jour Over the Air (OTA)
- Google Assistant. Google Maps et Google Play Store
- Boîte de rangement arrière amovible
- Capteur de pluie avec niveau de sensibilité réglable
- Plancher de coffre modulable

**AUTOMOBILIA**  
U BENT ONZE MOTOR

**BRUGGE**

Gistelsesteenweg 276, 8200 Brugge  
T 050 40 60 60  
verkoop.brugge@automobilia.be

**TIELT**

Pittemsesteenweg 22, 8700 Tielt  
T 051 42 75 00  
verkoop.tielt@automobilia.be

**OOSTENDE**

Ankerstraat 16, 8400 Oostende  
T 059 32 09 82  
verkoop.oostende@automobilia.be

**VEURNE**

Nieuwpoortkeiweg 8, 8630 Veurne  
T 058 31 12 43  
verkoop.veurne@automobilia.be

**ROESELARE**

Kleine weg 241, 8800 Roeselare  
T 051 27 20 00  
verkoop.roeselare@automobilia.be

**ZARREN**

Esenstraat 82, 8610 Zarren  
T 051 56 72 91  
verkoop.zarren@automobilia.be